

# SIPAL Technik GmbH & Co.KG

## Schweiß- und Kabeltechnik



## Schweißzubehör

## Kabelkonfektion

Auszug aus unserem Programm

## Kabeltrommeln

ArtNr.	Typ
StahlblechKT	
70231525	Kabeltrommel 3x1,5, 25m, 230V, H07RN-F
70231550	Kabeltrommel 3x1,5, 50m, 230V, H07RN-F
70232525	Kabeltrommel 3x2,5, 25m, 230V, H07RN-F
70232540	Kabeltrommel 3x2,5, 40m, 230V, H07RN-F
70252525	Kabeltrommel 5x2,5, 25m, 400V, 16A H07RN-F
KunststoffKT	
702315503	Kabeltrommel 3x1,5, 50m, Kunststoff 230V, H07RN-F
702325403	Kabeltrommel 3x2,5, 40m, Kunststoff 230V, H07RN-F
VollkunststoffKT	
702315501	Kabeltrommel 3x1,5, 50m, Vollkunststoff, 230V, H07RN-F
702325401	Kabeltrommel 3x2,5, 40m, Vollkunststoff, 230V, H07RN-F



## Halogenstrahler

ArtNr.	Typ
7044001	Halogenstrahler 400W m 1,5m Zul. 3x1,5 H07RN-F mit Tragegestell
70410001	Halogenstrahler 1000W m 5m Zul. 3x1,5 H07RN-F
70415001	Halogenstrahler 1500W m 5m Zul. 3x1,5 H07RN-F
70420001	Halogenstrahler 2000W m 5m Zul. 3x1,5 H07RN-F

## CEE-Verlängerungen

ArtNr.	Typ
70151510	Verlängerung 5x1,5, 10m, 16A, H07RN-F
70151525	Verlängerung 5x1,5, 25m, 16A, H07RN-F
701525102	Verlängerung 5x2,5, 10m,400V,16A H07RN-F
701525103	Verlängerung 5x2,5, 10m, 16A,PW, H07RN-F
70152510	Verlängerung 5x2,5, 10m, 32A, H07RN-F
701525101	Verlängerung 5x2,5, 10m, 32A,PW, H07RN-F
70152525	Verlängerung 5x2,5, 25m,400V,16A H07RN-F
701525252	Verlängerung 5x2,5,25m,400V,16A,PW H07RN-F
701525251	Verlängerung 5x2,5, 25m,400V,32A H07RN-F
701525253	Verlängerung 5x2,5,25m,400V,32A,PW H07RN-F
701525503	Verlängerung 5x2,5,50m,400V,16A, H07RN-F
701525502	Verlängerung 5x2,5,50m,400V,16A,PW H07RN-F
701525504	Verlängerung 5x2,5,50m,400V,32A, H07RN-F
701525501	Verlängerung 5x2,5,50m,400V,32A,PW H07RN-F
701504101	Verlängerung 5x4, 10m, 400V, 32A H07RN-F
70150410	Verlängerung 5x4, 10m, 400V, 32A , PW H07RN-F
70150425	Verlängerung 5x4, 25m, 400V, 32A H07RN-F
701504251	Verlängerung 5x4, 25m, 400V, 32A , PW H07RN-F
70150450	Verlängerung 5x4, 50m, 400V, 32A H07RN-F
701504501	Verlängerung 5x4, 50m, 400V, 32A PW H07RN-F



## 230V Verlängerungen

ArtNr.	Typ
70131505	Verlängerung 3x1,5, 5m, 230V, H07RN-F
70131510	Verlängerung 3x1,5, 10m, 230V, H07RN-F
70131525	Verlängerung 3x1,5, 25m, 230V, H07RN-F
701315502	Verlängerung 3x1,5, 50m, 230V, H07RN-F
70131501	Verlängerung 3x1,5, 1m, 230V,3Wegekupplung H07RN-F
701315051	Verlängerung 3x1,5, 5m, 230V,3Wegekupplung H07RN-F
701315101	Verlängerung 3x1,5, 10m, 230V,3Wegekupplung H07RN-F
701315251	Verlängerung 3x1,5, 25m, 230V,3Wegekupplung H07RN-F
70132510	Verlängerung 3x2,5, 10m, 230V, H07RN-F
70132525	Verlängerung 3x2,5, 25m, 230V, H07RN-F
701325501	Verlängerung 3x2,5, 50m, 230V, H07RN-F

Andere Querschnitte, Längen, Konfektionen für Kabeltrommeln, Verlängerungen und Adapterkabel auf Anfrage

## Adapterkabel

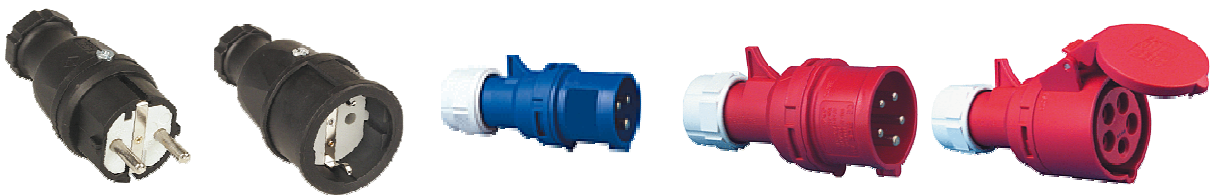
ArtNr.	Typ
701315150	Adapter 3x1,5, 1,5m, St230V/Ku230V 3P, H07RN-F
701315151	Adapter 3x1,5, 1,5m, St230V 3P/Ku230V, H07RN-F
70152501	Adapter 5x2,5, 1m, St16A/Ku32A, H07RN-F
70152503	Adapter 5x2,5, 1m, St32A/Ku16A, H07RN-F



## CEE-Stecker/-kupplungen

ArtNr.	Typ
7031651	CEE-Kupplung, 16A, 5-Pol, 400V
7033251	CEE-Kupplung, 32A, 5-Pol, 400V
70323031	CEE-Kupplung, 3-Pol, 230V
7036351	CEE-Kupplung, 63A, 5-Pol., 400V
7031650	CEE-Stecker, 16A, 5-Pol, 400V
7031652	CEE-Stecker, 16A,5-Pol,400V Phasenwender
7033250	CEE-Stecker, 32A, 5-Pol, 400V
7033252	CEE-Stecker, 32A,5-Pol,400V Phasenwender
70323030	CEE-Stecker, 3-Pol, 230V
7036350	CEE-Stecker, 63A, 5-Pol., 400V

Andere Stecker und Kupplungstypen auf Anfrage



## Gummistecker/-kupplungen

ArtNr.	Typ
7032302	Gummikupplung mit Deckel, 230V
7032301	Gummikupplung, 230V
7032300	Gummistecker, 230V
7032303	Vollgummi-3Wegekupplung, 230V

## Schweiß-Trennmittel

**SIPAL-Schweiß-Trennmittel** ist ein unentbehrliches lösungsfreies Antihafmittel mit hervorragenden Trenneigenschaften. Das Anhaften von Schweißperlen wird zuverlässig verhindert.

**SIPAL-Schweiß-Trennmittel** ist silikonölfrei und ermöglicht somit eine problemlose Nachbehandlung (lackieren, veredeln, verzinken, beschichten usw.) Spezielle Zusätze im **SIPAL-Schweiß-Trennmittel** verhindern Korrosion.

### Einsatz:

10 L Kanister	438 510
30 L Kanister	438 530
200 L Fass	438 5200

**SIPAL-Schweiß-Trennmittel** Die gesamte Schutzgas- und Elektroschweißung, sowie überall dort wo silikonfreie Schweiß-Trennmittel benötigt werden oder Vorschrift sind. Auch für Schweißautomaten mit Permanent-Sprüheinrichtung.

### Anwendung:

**SIPAL-Schweiß-Trennmittel** in die AIRJET-Sprühdose einfüllen. Die Flächen gleichmäßig, jedoch nur mit einem dünnen Film versehen. Nach dem Einsprühen von Schweißdüsen



## Lecksucher

### Dichtigkeitsprüfmittel mit Korrosions-

#### SIPAL-Lecksucher

ist unentbehrlich zum Auffinden undichter Stellen.

#### SIPAL-Lecksucher

ist geeignet für alle Gas- oder Druckluftleitungen, Rohre, Behälter, Armaturen, Kompressoren, Schlauchboote, etc. Jedes Leck wird durch Schaumbildung angezeigt.

### Einsatz:

#### SIPAL-Lecksucher

wird bei allen Druckführenden Systemen benö-

tigt, z.B. in Industrie, Raffinerie, Brauerei, Schifffahrt, Luftfahrt, Handwerk, Krankenhaus, Expeditionen Kfz, aber auch für Haushalt, Hobby, Sport, etc.

### Anwendung:

#### SIPAL-Lecksucher

in die AIRJET-Sprühdose einfüllen. Schweißnaht oder verdächtige Stelle aus ca. 20 cm Abstand ansprühen. Jedes Leck wird zuverlässig durch Schaumbläschen angezeigt.

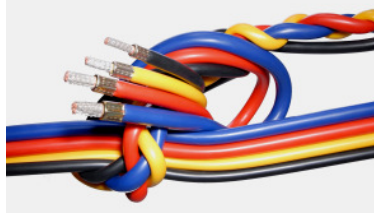
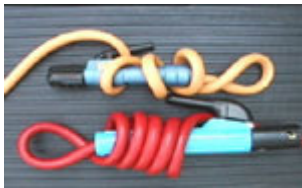
DIN-DVGW-Nr. 88.01 e 721

1 L Flasche	438 601
10 L Kanister	438 610
30 L Kanister	438 630



## Silikonschlauchummanteltes - Schweißkabel

mm <sup>2</sup>	3m	4m	5m
25 (schwarz)	43630	43631	43632
35 (gelb)	43640	43641	43642
50 (rot)	43650	43651	43652
70 (blau)	43660	43661	43662



Hochflexibles feinstdrähtiges Kupfer-Schweißkabel mit Silikonschlauch-Ummantelung. Es besitzt hervorragende Hitze-, Kälte- und Alterungsbeständigkeit sowie ausgezeichnete elektrische Eigenschaften.

Die Dauertemperaturbeständigkeit liegt zwischen -60°C und 200°C. Die Dauerelastizität bleibt bei Minustemperaturen voll erhalten.

Für den Einsatz im Niedervoltbereich.

Andere Längen auf Anfrage. Meterware bis 30m lieferbar.

Auch im Programm: 6 mm<sup>2</sup>, 10 mm<sup>2</sup>, 16 mm<sup>2</sup> (Ummantelung Transparent)

## Schweißkabel

Unser Sortiment umfasst Schweißkabel als Meterware in den Ausführungen: PVC-ummantelt, Gummi-ummantelt (H01N2-D), doppelt -ummantelt (Douflex, PVC) und Silikonummantelt.

mm <sup>2</sup>	Art.Nr. PVC	Art.Nr. Gummi	Art.Nr. Douflex
16	408 016	408 016 1	
25	408 025	408 025 1	408 025 2
35	408 035	408 035 1	408 035 2
50	408 050	408 050 1	408 050 2
70	408 070	408 070 1	408 070 2
95	408 095	408 095 1	
120	408 120	408 120 1	







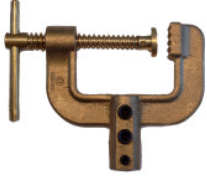
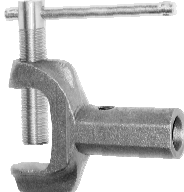
## Elektrodenhalter

Ampere	Typ	Artikelnr.	
150	Standard (K)	401 001	
200	Standard (K)	401 003	
300	Standard (K)	401 005	
400	Standard (K)	401 007	
600	Standard (K)	401 009	
1000	Standard (H)	401 012	
300	Drehkopf (H)	401 020	
300	Record (H)	401 025	
400	Record (H)	4010251	
500	Record (H)	4010261	
600	Record (H)	401 026	
200	Parva 2 (K)	401 030	
250	Solare 4 (H)	401 040	
300	Pratica 1 (H)	401 050	
400	Pratica 2 (H)	401 051	
600	Pratica 3 (H)	401 052	
300	Minor 300 (K)	401 700	
400	Minor 400 (K)	401 702	
600	Minor 600 (K)	401 701	
200	Spezial (H)	401 712	
300	Spezial (H) ähnl. Dinse	401 713	

(K) = Kabelschuhanschluss  
(H) = Hülansenschluss

## Masseklemmen

Neben einfachen **Stahlblech-Masseklemmen** führen wir auch die sehr stabile **Original-FIX** Profiausführung. Diese Klemme zeichnet sich durch eine extra starke Feder und bewegliche Kupferbacken aus. Klemmen der Sorte **Gamma 1 & 2** sind aus Messingguss gefertigt.

Ampere	Typ	Artikelnr.	
150	Cu-Band	405 001	
200		405 002	
400	MS-Band	405 004	
600	Cu-Band	405 005	
600	Cu / M12	405 006	
250	Nevada 2 / Cu	405 010	
400	Nevada 3 / Cu	405 011	
500	Nevada 5 / Cu	405 012	
600	Nevada 6 / Cu	405 013	
	<u>Org.FIX</u>		
100	Größe 0 / Cu	405 020	
200	Größe 1 / Cu	405 021	
400	Größe 2 / Cu	405 022	
600	Größe 3 / Cu	405 023	
250	Gamma 1 / Cu	405 030	
500	Gamma 2 / Cu	405 031	
500	Sirio 5	405 040	
800	Sirio 8	405 041	
400	Spezial ähnl. Dinse	405 044	



## Schlackehämmer

Mit Holzgriff oder aus Stahl. Klinge und Schneide geschliffen und gehärtet.

Typ	Artikelnr.	
Esche	404 001	
Eisen - rund	404 002	
Eisen - oval	404 003	

## Drahtbürsten

Tragekörper Holz mit eingepressten Drähten.

Typ	Artikelnr.	
2-reihig	420 020	
3-reihig	420 030	
3-reihig VA	420 023	


## Polschraubzwingen

Schraubzwinde aus Temperguss mit Stahlschiene und Schraubspindel.

Ampere	Artikelnr.	
200	403 200	
400	403 400	
600	403 600	


## Schutzschilde

Schilder mit Glasgröße 90 x 110

Typ	Artikelnr.	
PVC / Thermoplast	406 100	
Glasfieber	406 110	
Glasfieber Freisicht	406 120	
Kopfschutzhaube	406 140	
Kopfhaube - Solar	406 150	
Kopfhaube - Solar Mach 2	406 111	

## Schweißerschutzgläser

Einzel in Folie verpackt.

Typ	Artikelnr.	
Vorsatzscheiben klar	440 900	
PVC klar 1000 Std.	440 901	
DIN A 9 - 13, 90 x 110	440 9XX	
DIN A 10, Ø 50 mm	440 950	


## Schweißstecker / -buchsen

Messingkörper, Gummiisolierung, Kabelbefestigung durch Madenschrauben, kompatibel mit anderen Stecksystemen

(Kabel) Größe	ArtNr.Stecker	ArtNr.Buchse	
16 - 25 / Dorn 9mm	403 1625	403 3553	
25 - 50 / Dorn 13mm	403 3550	403 3551	
50 - 70 / Dorn 13mm (SW21)	403 5060	403 3557	
50 - 70 / Dorn 13mm (SW24)	403 5070	403 3552	
70 - 95 / Dorn 13mm	403 7095	403 3554	
95 - 120	403 9512	403 9513	
(Einbau) Größe	ArtNr.Stecker	ArtNr.Buchse	
16 - 25 / Dorn 9mm	403 3006	403 3001	
25 - 70 / Dorn 13mm	403 3007	403 3002	
70 - 95 / Dorn 13mm	403 3008	403 3003	

## Handrohre

Handrohre als Ersatzteile für Elektrodenhalter führen wir in den Qualitäten: Thermoplast, Glasfaser verstärkt und Vulkanfieber

Ampere	Typ	Artikelnr.	
150 - 200	Thermoplast	401 511	
300 - 400	Thermoplast	401 512	
600	Thermoplast	401 513	
300 - 400	Glasfaser verstärkt	401 521	
600	Glasfaser verstärkt	401 522	
300	dito (Record)	401 523	
600	dito (Record)	401 524	
150 - 200	Vulkanfieber	401 531	
300 - 400	Vulkanfieber	401 532	
600	Vulkanfieber	401 533	

## Isoschalen

Isoschalen als Ersatzteile für Elektrodenhalter

Ampere	Artikelnr.	
150	4015	
200 - 300	4022	
300 Record	4027	
400	4024	
600	4026	

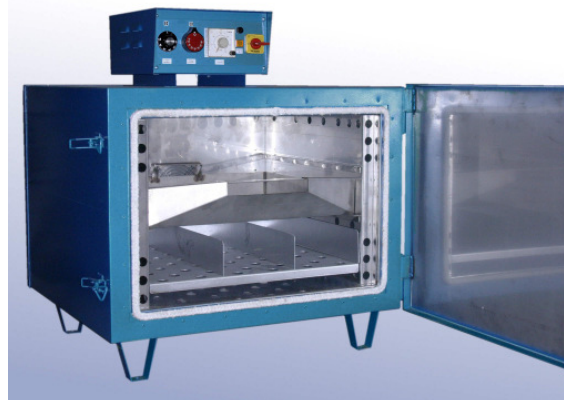
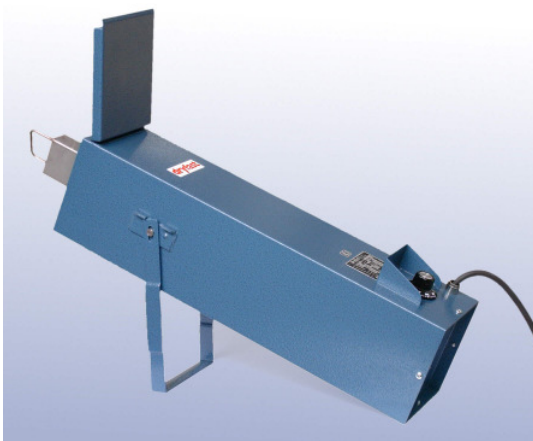
## Sprühdosen

Airjet Pumpspray Flasche 330ml

438100



## Elektrodentrockner



auf Anfrage

## Strom- u. Gasdüsen

Verschiedene Größen und Ausführungen. (auf Anfrage)



## Schweißplatzausrüstungen

Auch bei den Schweißplatzausrüstungen sind Länge und Anschlusssteile individuell wählbar. Unsere konfektionierten Schweißplatzausrüstungen beinhalten folgende Artikel:

Inhalt SPA 16 mm <sup>2</sup>	Artikelnr. 4 m	Artikelnr. 5 m
2 Kabel 16mm <sup>2</sup> , Stecker Dorn 9mm Masseklemme 200A, E-Halter 200A Handschild, Klarglas, Athermalglas, Hammer, Drahtbürste 2-reihig	452 300	452 301
Dito, jedoch Stecker Dorn 13mm	452 302	452 303

Inhalt SPA 25 mm <sup>2</sup>	Artikelnr. 4 m	Artikelnr. 5 m
2 Kabel 25mm <sup>2</sup> , Stecker Dorn 9mm Masseklemme 200A, E-Halter 300A Handschild, Klarglas, Athermalglas, Hammer, Drahtbürste 2-reihig	452 304	452 305
Dito, jedoch Stecker Dorn 13mm	452 306	452 307

Inhalt SPA 35 mm <sup>2</sup>	Artikelnr. 4 m	Artikelnr. 5 m
2 Kabel 35mm <sup>2</sup> , Stecker Dorn 13mm Masseklemme 400A, E-Halter 400A Handschild, Klarglas, Athermalglas, Hammer, Drahtbürste 3-reihig	452 308	452 309



## Massekabel

mm <sup>2</sup>	Länge	Stecker	Masseklemme	Artikelnr.
16	5 m	25 <sup>2</sup> / Dorn 9	150 A	452 402
16	5 m	50 <sup>2</sup> / Dorn 13	150 A	452 405
25	5 m	25 <sup>2</sup> / Dorn 9	200 A	452 408
25	5 m	50 <sup>2</sup> / Dorn 13	200 A	452 411
35	5 m	50 <sup>2</sup> / Dorn 13	400 A	452 414
50	5 m	50 <sup>2</sup> / Dorn 13	600 A	452 417
70	5 m	70 <sup>2</sup> / Dorn 13	Nevada 6	452 420

## Elektrodenhalter-Kabel

mm <sup>2</sup>	Länge	Stecker	Elektrodenhalter	Artikelnr.
16	5 m	25 <sup>2</sup> / Dorn 9	Standard 200 A	452 202
16	5 m	50 <sup>2</sup> / Dorn 13	Standard 200 A	452 205
25	5 m	25 <sup>2</sup> / Dorn 9	Parva 2	452 208
25	5 m	50 <sup>2</sup> / Dorn 13	Parva 2	452 211
35	5 m	50 <sup>2</sup> / Dorn 13	Standard 400 A	452 214
50	5 m	50 <sup>2</sup> / Dorn 13	Solare 4	452 217
70	5 m	70 <sup>2</sup> / Dorn 13	Standard 600 A	452 220



Auszug aus unserer umfangreichen Kabelkonfektion:  
Länge und Anschlusssteile sind individuell wählbar

## Starthilfe-Kabel

Klemmen vollisoliert, Fertigung in Ihrer gewünschten Länge.

mm <sup>2</sup>	Länge	Klemme	Artikelnr.
16	2 x 5 m	100 A	454 165
25	2 x 5 m	200 A	454 255
35	2 x 5 m	600 A	454 355
50	2 x 5 m	750 A	454 505
50	2 x 5 m	1000 A	454 506



## Ladezangen

Vollisolierte Klemmen, rot / schwarz

Typ	Artikelnr.
100	407 100
200	407 200
600	407 600
750	407 750
1000	407 999



Steuerungskabel, Massebänder, Massekabel und Motoranschlusskabel fertigen wir individuell nach Ihren Angaben.



## Klemmplatten



Klemmplatten K-4 U 99 galvanisch verzinkt				
M 10	M 12	M 16	M 20	M 24
439010	439012	439016	439020	439024

Millionenfach wurden und werden unsere KLEMMPLATTEN u.a. bei Neu- und Erweiterungsbauten und Montagearbeiten verwendet, ganz besonders im Stahl- und Maschinenbau, in der Fördertechnik und in der Großchemie.

Unsere Klemmplatten werden zur Befestigung der verschiedensten Konstruktionselemente, speziell an I- und IPB-Trägern, als einfache, sichere und kostengünstige Möglichkeit genutzt und mit großem Erfolg eingesetzt.



## Kabelschuhe

### Lötkaabelschuhe, verzinkt

Größe	Artikelnr.
10 mm <sup>2</sup> M XX	501 010XX
16 mm <sup>2</sup> M XX	501 016XX
25 mm <sup>2</sup> M XX	501 025XX
35 mm <sup>2</sup> M XX	501 035XX
50 mm <sup>2</sup> M XX	501 050XX
70 mm <sup>2</sup> M XX	501 070XX
95 mm <sup>2</sup> M XX	501 095XX

### Rohrkabelschuhe, verzinkt

Größe	Artikelnr.
10 mm <sup>2</sup> M XX	502 010XX
16 mm <sup>2</sup> M XX	502 016XX
25 mm <sup>2</sup> M XX	502 025XX
35 mm <sup>2</sup> M XX	502 035XX
50 mm <sup>2</sup> M XX	502 050XX
70 mm <sup>2</sup> M XX	502 070XX
95 mm <sup>2</sup> M XX	502 095XX

### Quetschkabelschuhe, verzinkt

Größe	Artikelnr.
10 mm <sup>2</sup> M XX	503 010XX
16 mm <sup>2</sup> M XX	503 016XX
25 mm <sup>2</sup> M XX	503 025XX
35 mm <sup>2</sup> M XX	503 035XX
50 mm <sup>2</sup> M XX	503 050XX
70 mm <sup>2</sup> M XX	503 070XX
95 mm <sup>2</sup> M XX	503 095XX

### Klemmkabelschuhe, blank

Größe	Artikelnr.
10 mm <sup>2</sup> M XX	504 010XX
16 mm <sup>2</sup> M XX	504 016XX
25 mm <sup>2</sup> M XX	504 025XX
35 mm <sup>2</sup> M XX	504 035XX
50 mm <sup>2</sup> M XX	504 050XX
70 mm <sup>2</sup> M XX	504 070XX
95 mm <sup>2</sup> M XX	504 095XX

Für XX bitte die gewünschte Anschlussgröße angeben.



## Kabelschuhe

### Fahnenkabelschuhe, verzinkt

Größe	Artikelnr.
25 mm <sup>2</sup> M 8	505 02508
25 mm <sup>2</sup> M 10	505 02510
35 mm <sup>2</sup> M 8	505 03508
35 mm <sup>2</sup> M 10	505 03510
50 mm <sup>2</sup> M 8	505 05008
50 mm <sup>2</sup> M 10	505 05010



- \*1) Löt kabelschuh
- \*2) Rohr kabelschuh
- \*3) Quetsch kabelschuh
- \*4) Klemm kabelschuh
- \*5) Fahnen kabelschuh



**Wir sind für Sie da:**

**Herbert Hain**

Tel.: +49 (0) 23 74 / 93 77 16  
Fax: +49 (0) 23 74 / 91 47 74  
herbert.hain@sipal-gmbh.de

**Andreas Kersting**

Tel.: +49 (0) 23 74 / 93 77 14  
Fax: +49 (0) 23 74 / 91 47 74  
andreas.kersting@sipal-gmbh.de

Hier finden Sie uns auch:  
[www.beka-schweisstechnik.de](http://www.beka-schweisstechnik.de)

**SIPAL Technik GmbH & Co.KG**  
**Schweiß- und Kabeltechnik**

Diepke 2 - D-58642 Iserlohn  
Tel: +49 (0) 23 74 / 93 77 25  
Fax: +49 (0) 23 74 / 91 47 74  
E-Mail: [technik@sipal-gmbh.de](mailto:technik@sipal-gmbh.de)  
[www.sipal-gmbh.de](http://www.sipal-gmbh.de)